

# ENCUESTA DE PERCEPCIÓN ECONÓMICA DEL IEF

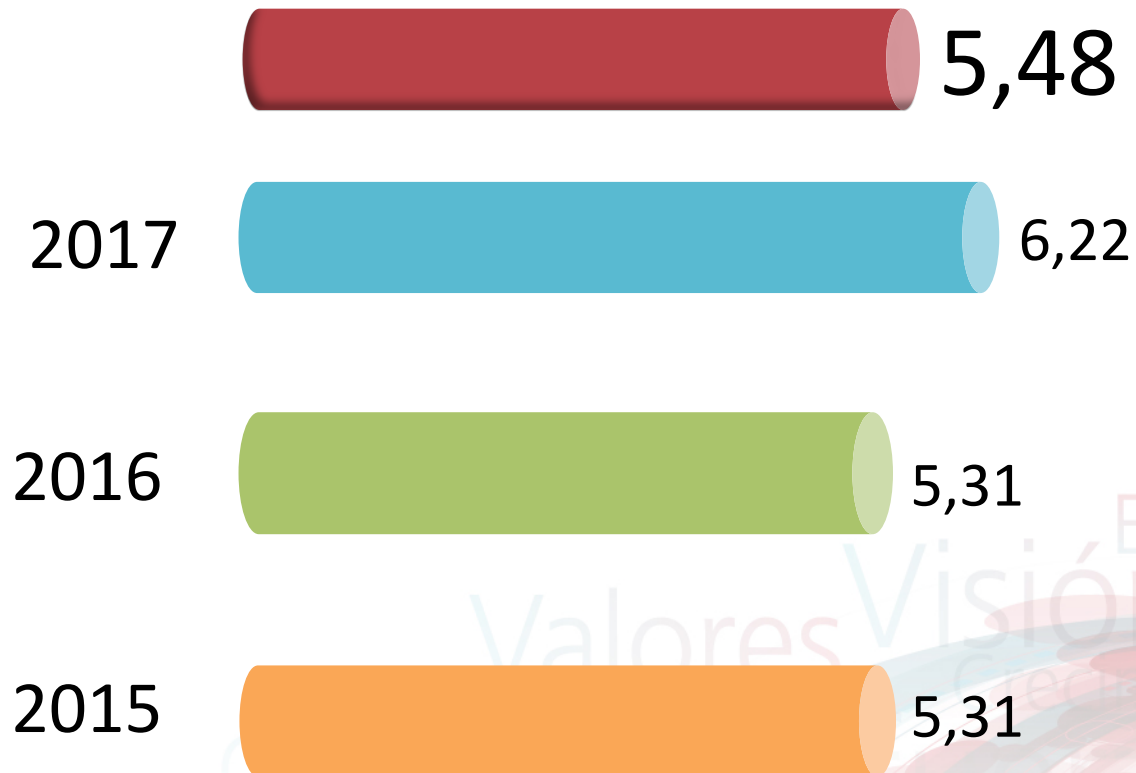
XXI CONGRESO NACIONAL DE LA EMPRESA FAMILIAR  
Valencia 28, 29 y 30 de octubre de 2018

Empleo  
Valores  
Entusiasmo  
Crecimiento  
Compromiso  
Esfuerzo  
Entusiasmo  
Valores  
Futuro  
Innovación

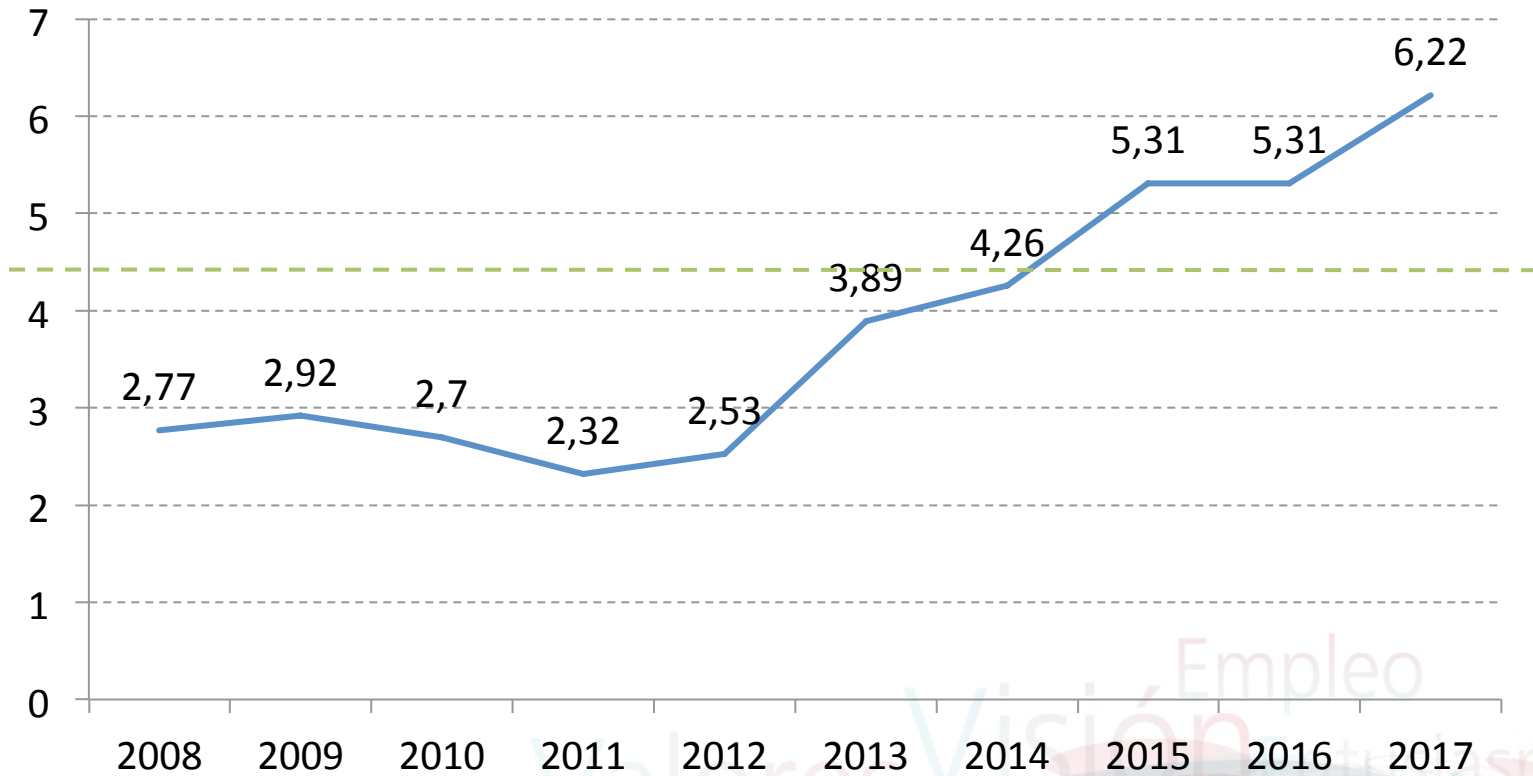
## Contexto económico

# Califique de 0 a 9 la situación económica actual

- Año 2018



## Valoración de la situación económica (escala de 0 a 9)

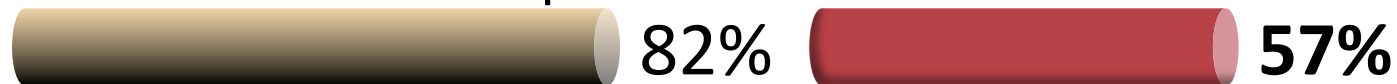


# ¿Cómo cree que será el crecimiento a corto y medio plazo de la economía española?

1. Un aumento rápido de la actividad económica con una intensa creación neta de empleo



2. Un moderado aumento de la actividad con una limitada creación neta de empleo



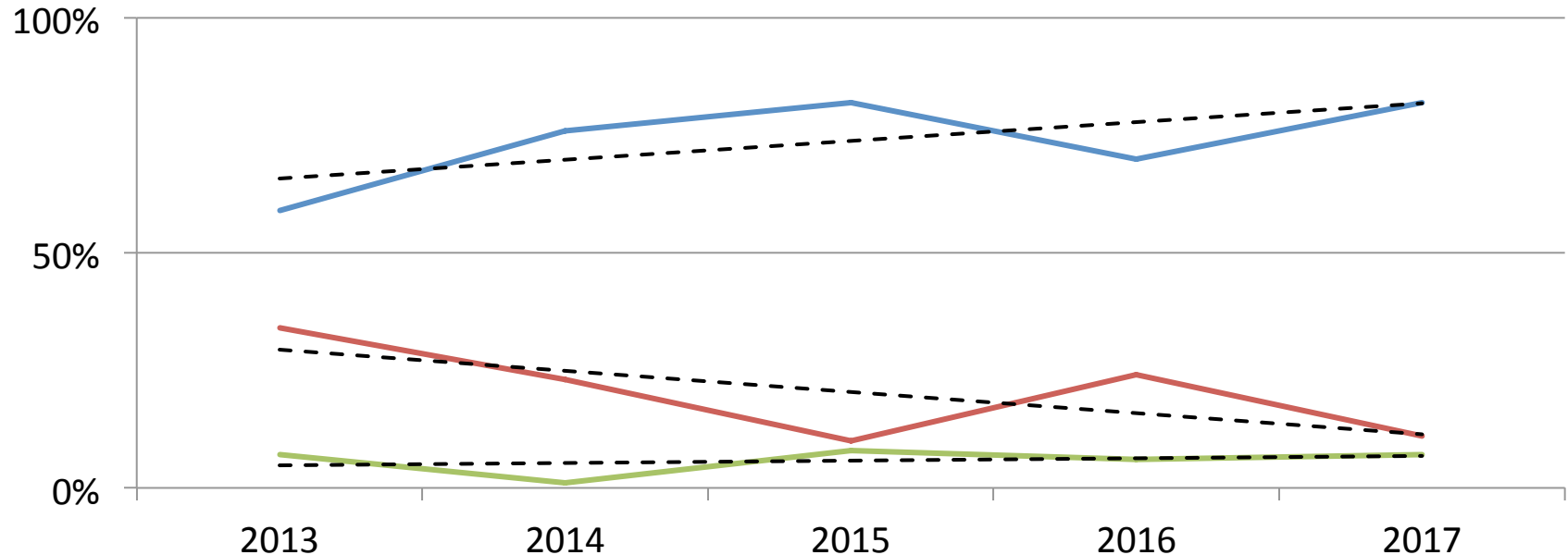
3. Un crecimiento frágil de la actividad sin creación neta de empleo



2017

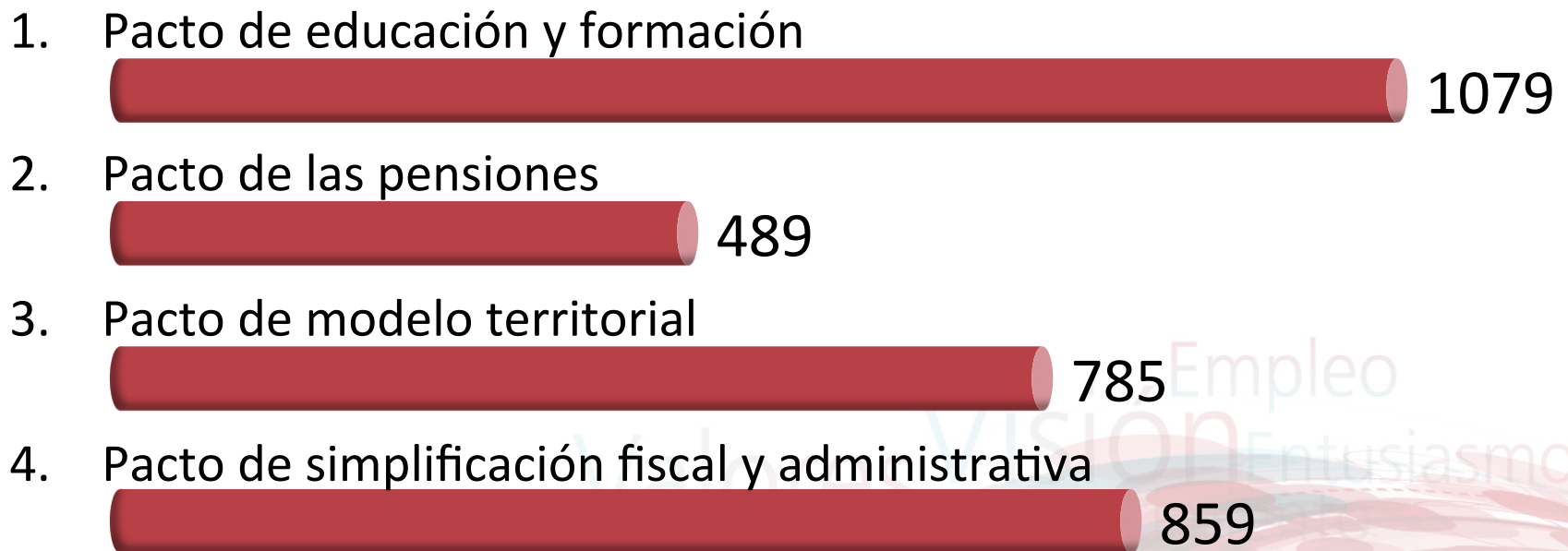
2018

## ¿Cómo cree que será el crecimiento a corto y medio plazo de la economía española?



- Un moderado aumento de la actividad con una limitada creación neta de empleo
- Un crecimiento frágil de la actividad sin creación neta de empleo
- Un aumento rápido de la actividad económica con una intensa creación neta de empleo

Dentro del modelo de visión de Estado y largo plazo apoyado por el IEF, ordene estas 4 opciones según su prioridad:  
(Ordene todas las opciones por orden de importancia, siendo la primera que vote la más importante y la última la menos importante)





Ordene, según su opinión, los principales riesgos que podrían lastrar la economía española en los próximos años:  
(Ordene todas las opciones por orden de importancia, siendo la primera que vote la más importante y la última la menos importante)





Empleo  
Valores  
Entusiasmo  
Crecimiento  
Compromiso  
Esfuerzo  
Entusiasmo  
Valores  
Futuro  
Innovación

## Contexto empresarial

De acuerdo a sus previsiones para 2019, su empresa espera:

1. Un aumento de la cifra de ventas



2. Una reducción de la cifra de ventas



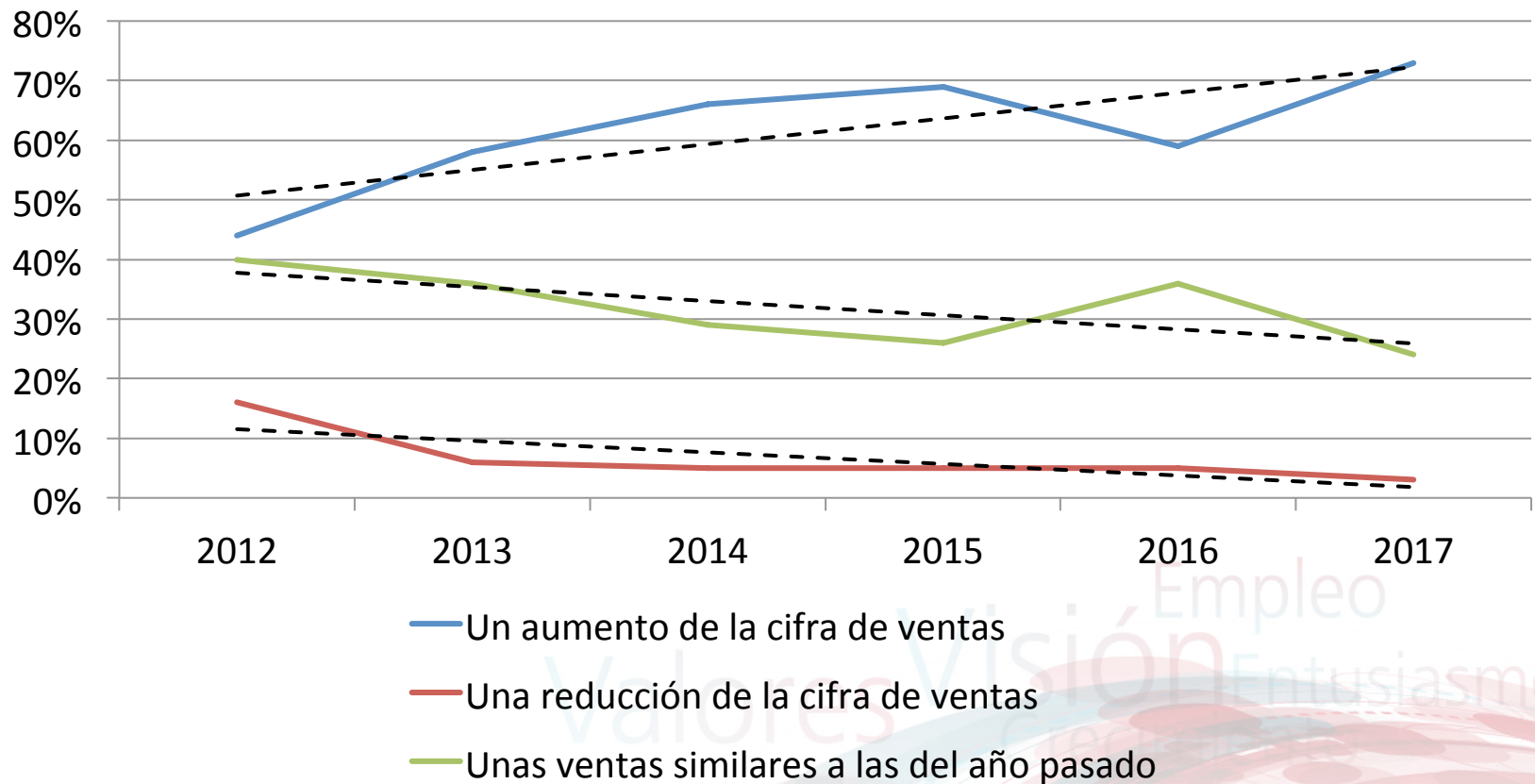
3. Unas ventas similares a las del año anterior







2017

2018

## De acuerdo a sus previsiones para el ejercicio siguiente, su empresa espera:



# De cumplirse sus previsiones, ¿cómo utilizaría su empresa la mayor parte de los beneficios obtenidos?

1. Reinversión en la empresa  67%
2. Reparto de beneficios entre sus socios/accionistas  8%
3. Disminución de la deuda  13%
4. Prospección de nuevos mercados  12%

De acuerdo a sus previsiones para 2019, su empresa espera en España:

1. Mantener los niveles de empleo actuales



2. Reducir la plantilla



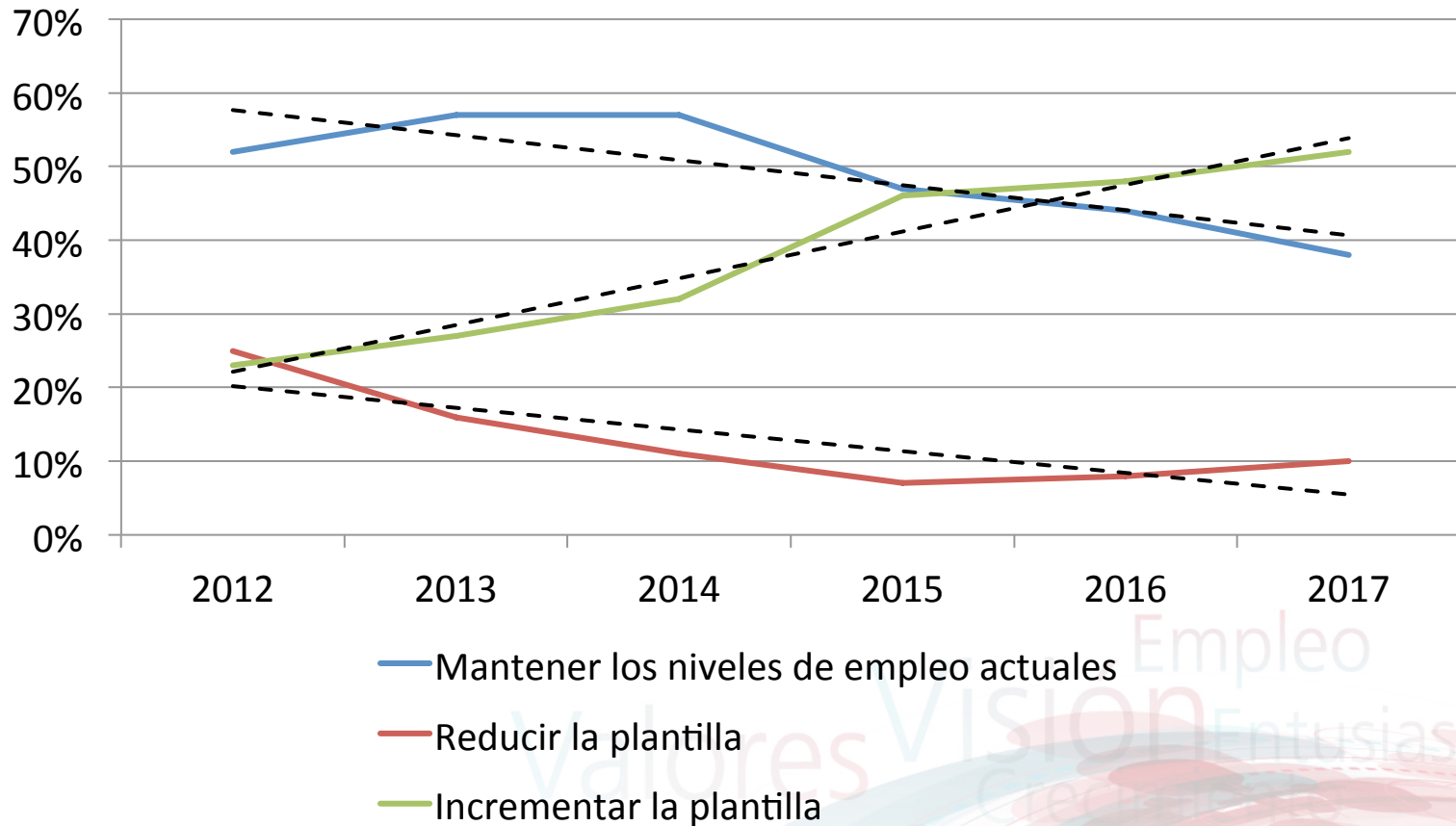
3. Incrementar la plantilla



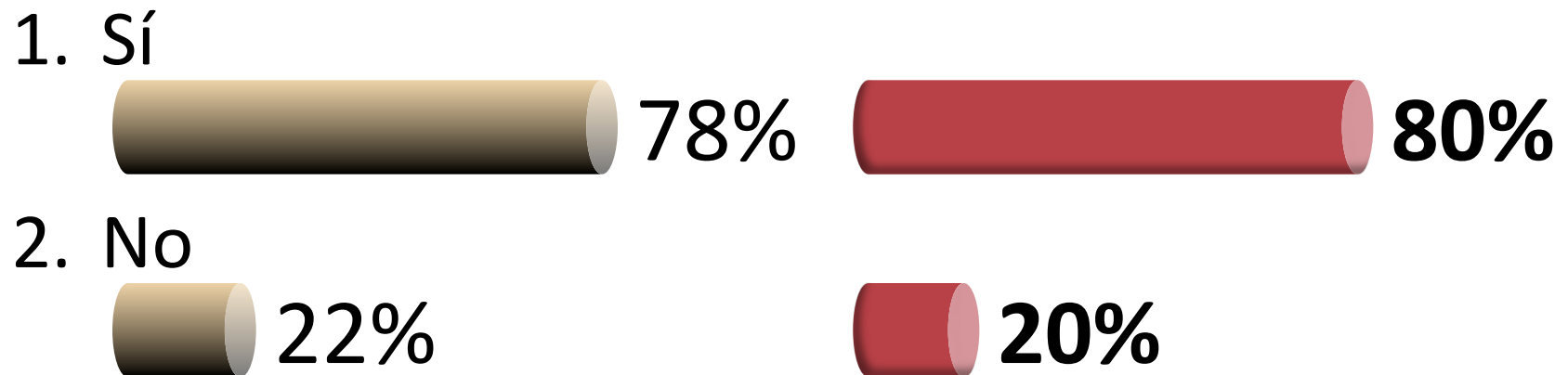
2017

2018

## De acuerdo a sus previsiones para el ejercicio siguiente, su empresa espera en España:



# ¿Tiene previsto su compañía aumentar su inversión en España en 2019?

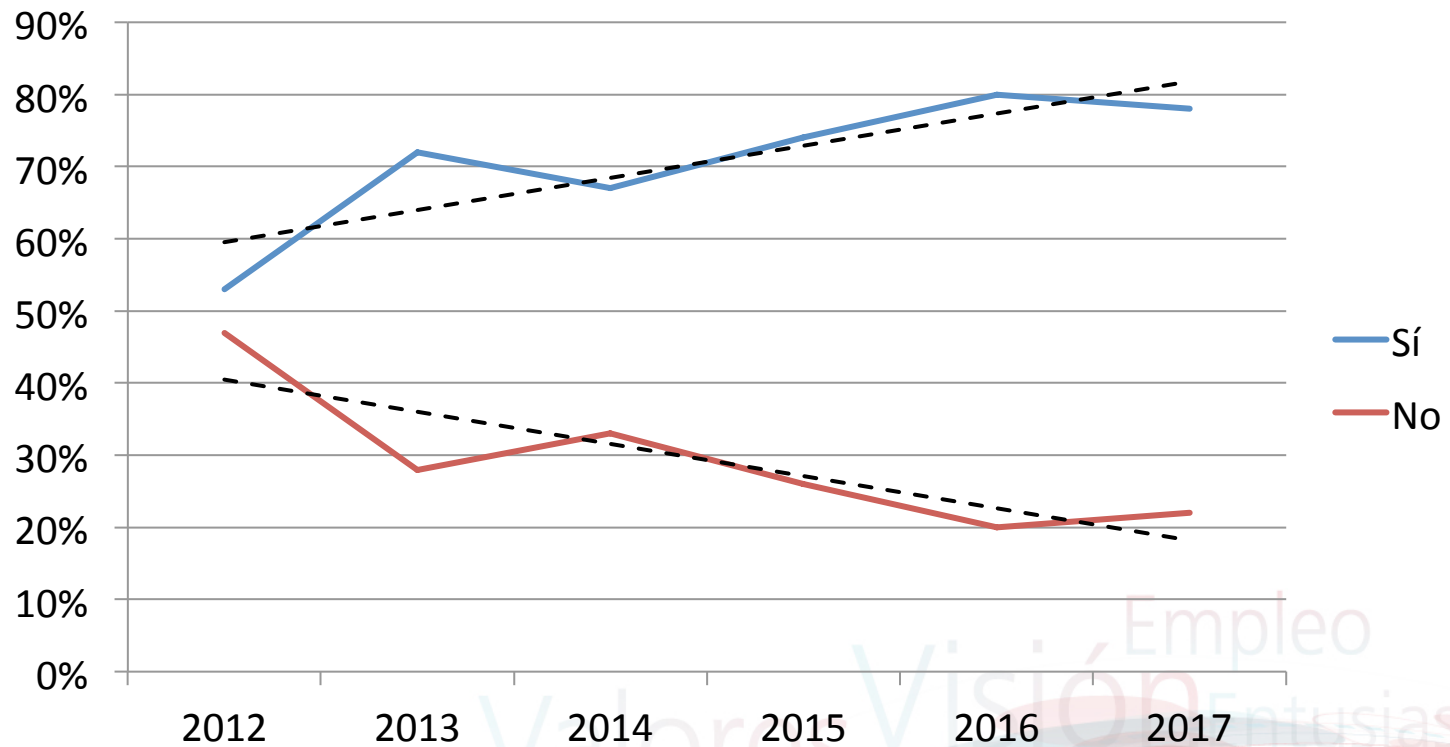


2017

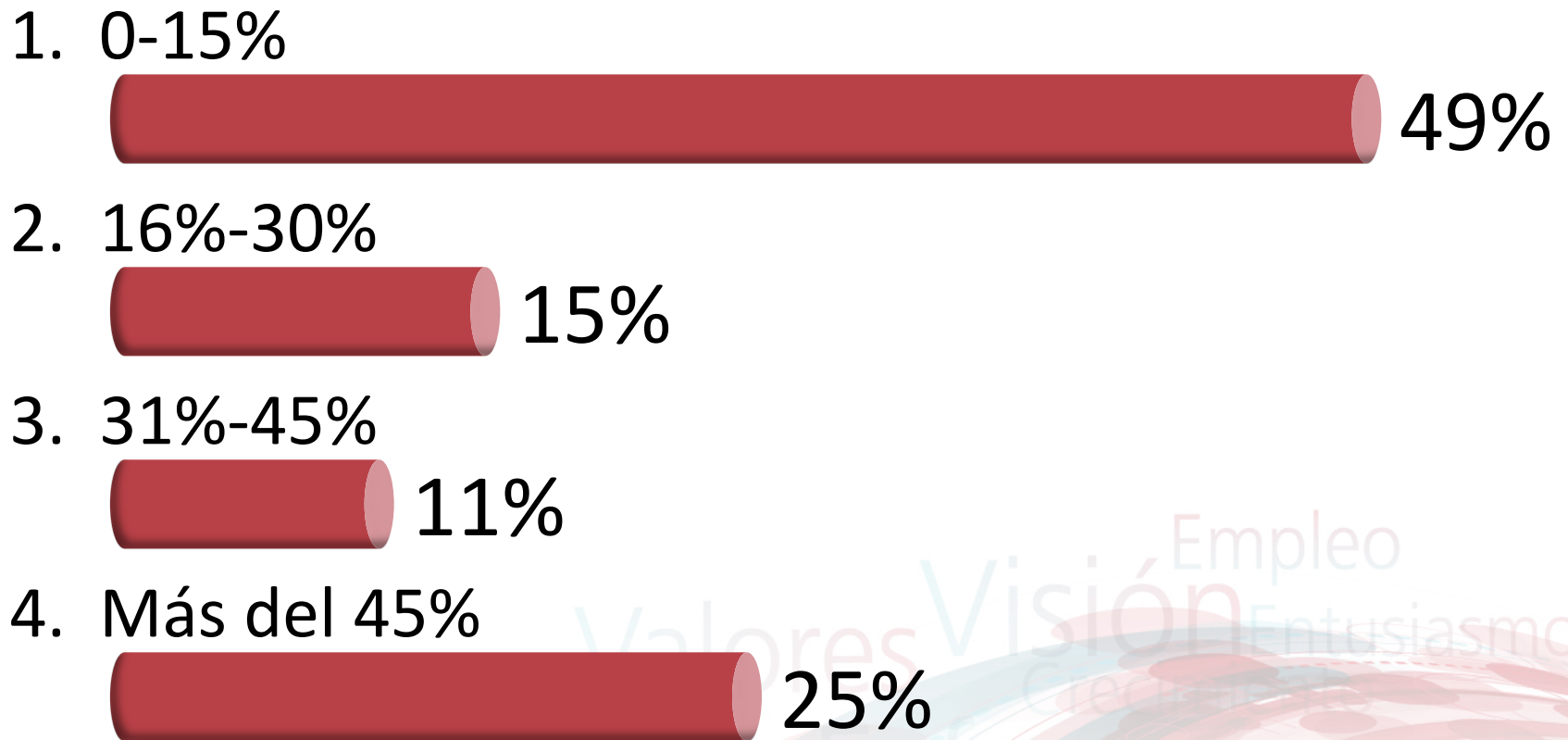
2018



## ¿Tiene previsto su compañía aumentar su inversión en España?



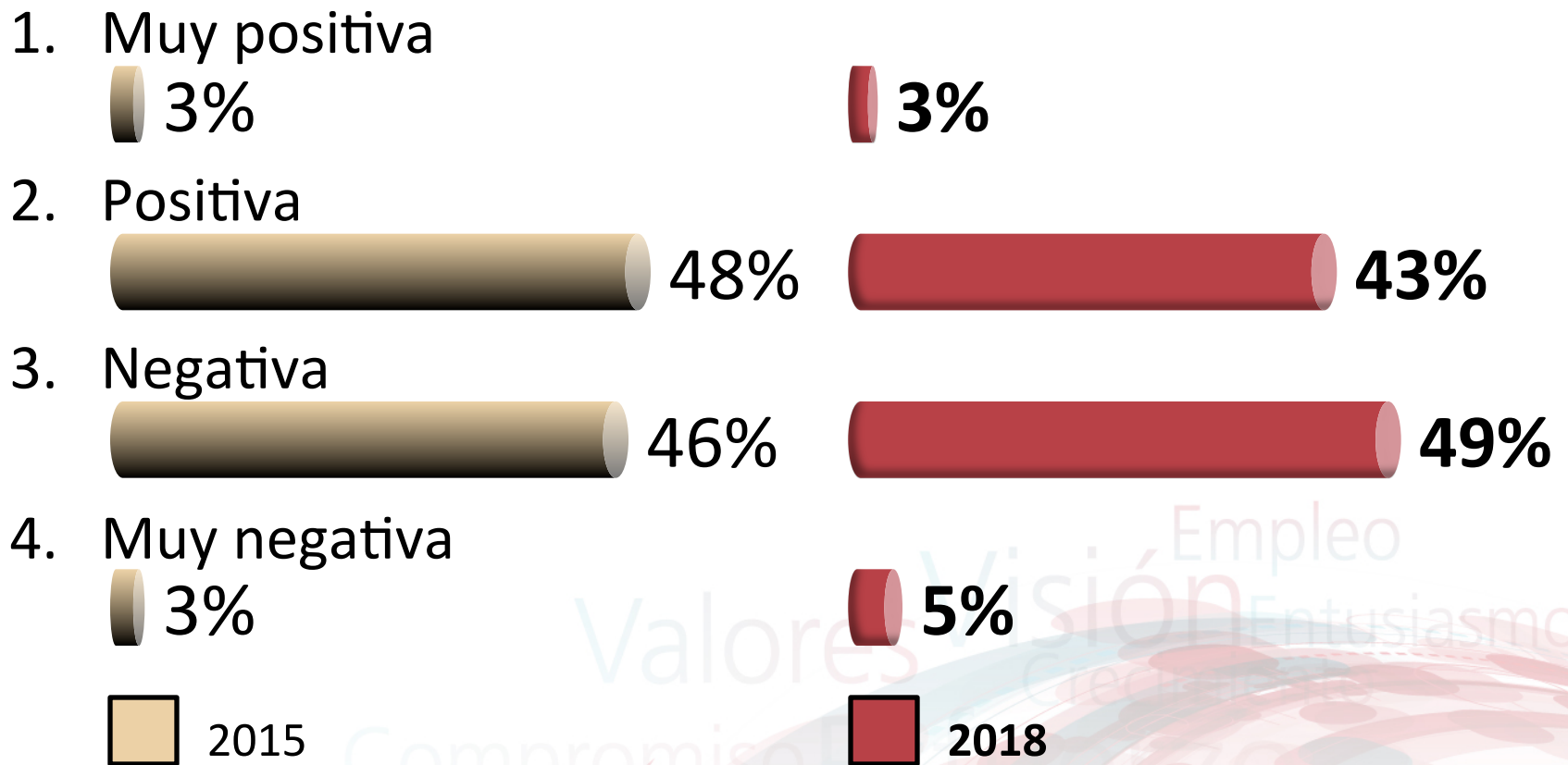
# ¿Qué porcentaje de su facturación proviene de mercados internacionales?



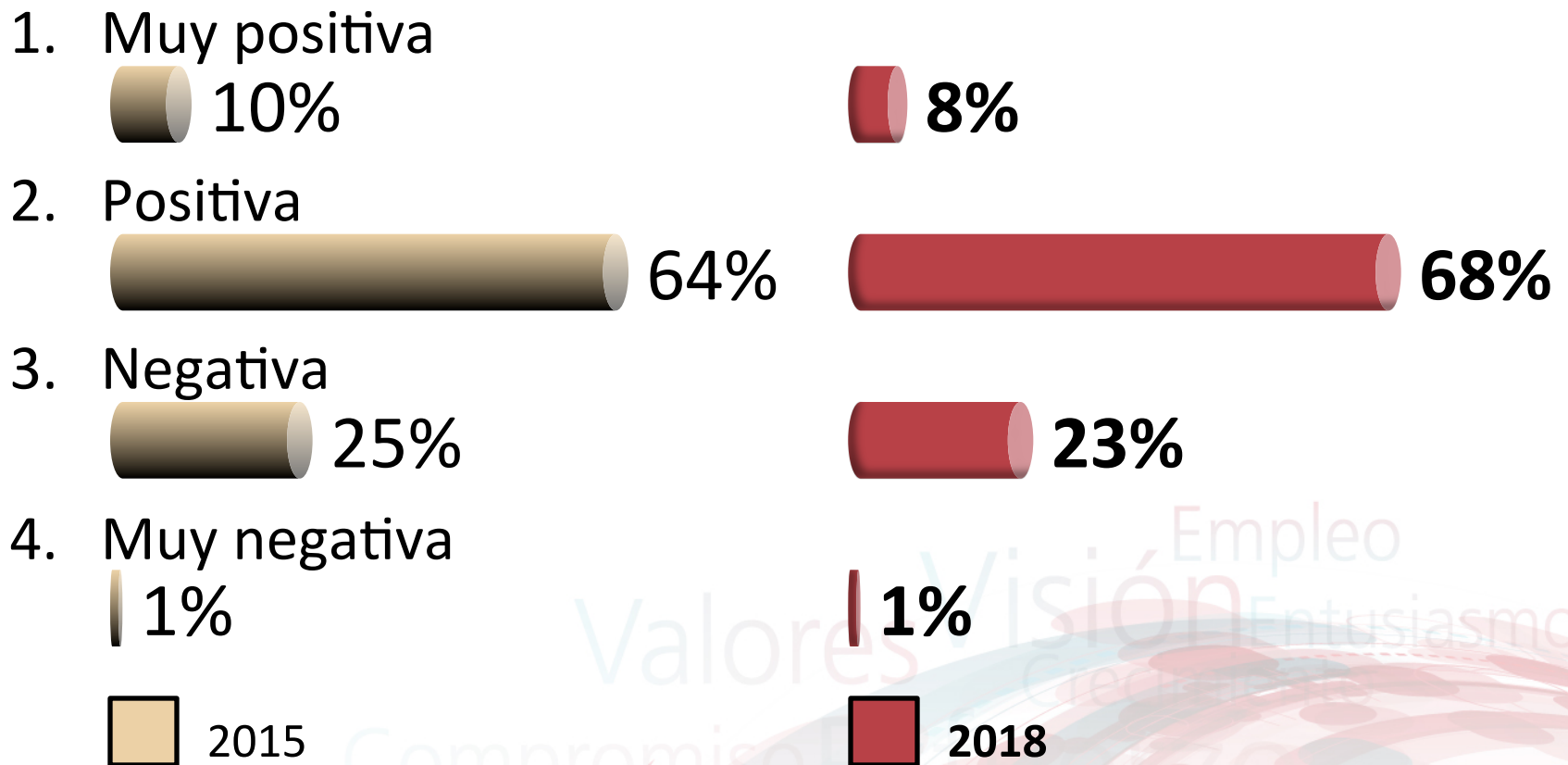
Empleo  
Valores  
Entusiasmo  
Crecimiento  
Compromiso  
Esfuerzo  
Entusiasmo  
Valores  
Futuro  
Innovación

## Imagen del empresario


# En su opinión, la percepción social del empresario es...



# En su opinión, la percepción social del empresario familiar es...



# ¿En qué área cree que deberíamos trabajar para mejorar la percepción social del empresario?

1. Comunicar mejor lo que representa el empresario y su aportación  
 39%
2. Mejorar la formación económico financiera de la población  
 11%
3. Conseguir que se reconozca la asunción de riesgos por parte del empresario  
 14%
4. Educar en valores empresariales  
 36%

# Valore de 0 a 9 lo satisfecho que está de ser empresario





# Gracias por su colaboración

**XXI CONGRESO NACIONAL DE LA EMPRESA FAMILIAR**  
Valencia 28, 29 y 30 de octubre de 2018