



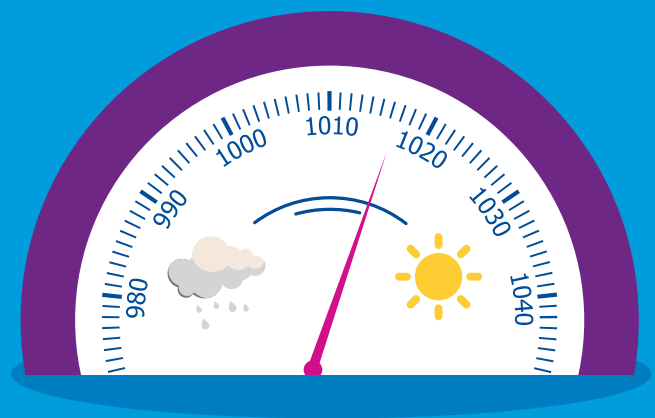
VI Barómetro Empresa Familiar

Principales conclusiones

Septiembre 2017



kpmg.es





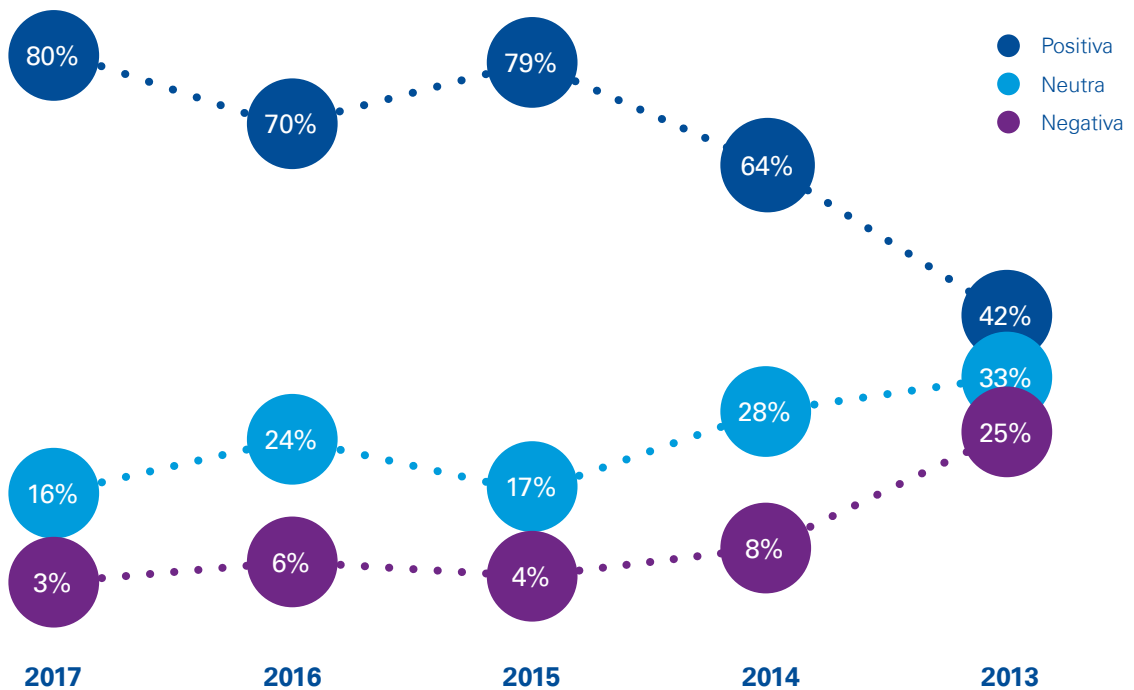
Índice

Optimismo ante los buenos resultados	6
La competencia, el mayor desafío	8
Menos impuestos para garantizar el crecimiento	9
El talento y la formación escalan entre las prioridades	10
Objetivo: crecimiento	11
Formalizar la empresa como clave del éxito	12
El reto de garantizar la sucesión	13
Apuesta clara por Europa	13

Optimismo ante los buenos resultados

La empresa familiar española afronta los próximos 12 meses con optimismo. El 80% de las compañías encuestadas confía en disfrutar de una situación económica "positiva" o "muy positiva" a un año vista, la cifra más alta desde que comenzase la recuperación económica en el año 2014.

1 ¿Qué impresión tiene acerca de la situación económica que tendrá su empresa familiar en los próximos 12 meses?



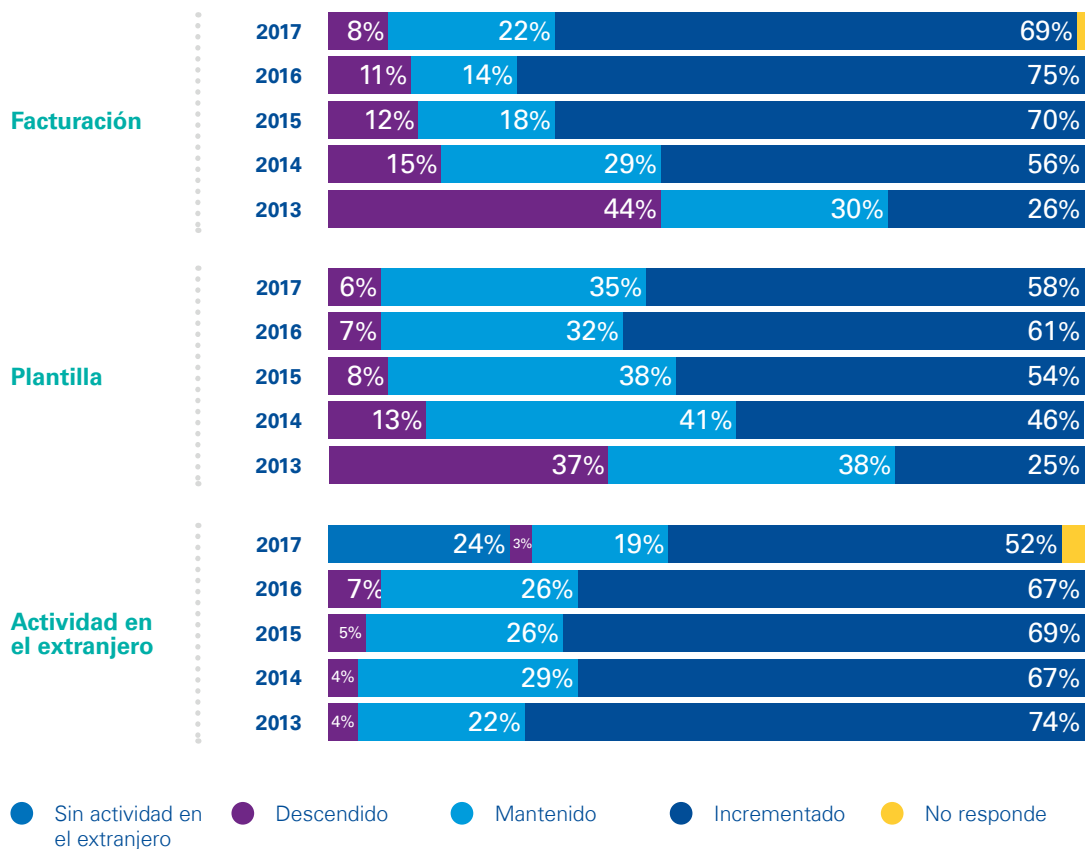
Nota: Los porcentajes pueden no sumar 100 debido a la opción "No responde" a lo largo de la encuesta y por el redondeo.

El optimismo de las empresas familiares responde también a los buenos resultados que han obtenido a lo largo de este año: el 69% ha aumentado su facturación. Entre aquellas empresas que han experimentado un crecimiento en sus ventas, 7 de cada 10 lo han hecho por encima del 5%.

Estos buenos resultados han repercutido de forma positiva en materia de contratación ya que el 93% de las empresas familiares españolas ha aumentado o mantenido su plantilla en los últimos 12 meses. En concreto, más de la mitad (58%) ha incrementado su plantilla.

También destaca el buen comportamiento de los negocios familiares españoles en términos de internacionalización, ya que el 74% de los encuestados cuenta con actividad en el extranjero, y el 52% ha conseguido incluso incrementar su presencia internacional.

2 En los últimos 12 meses, su empresa:



Nota: Los porcentajes pueden no sumar 100 debido a la opción "No responde" a lo largo de la encuesta y por el redondeo.

3 Si ha aumentado su facturación, ¿cuál ha sido el incremento?



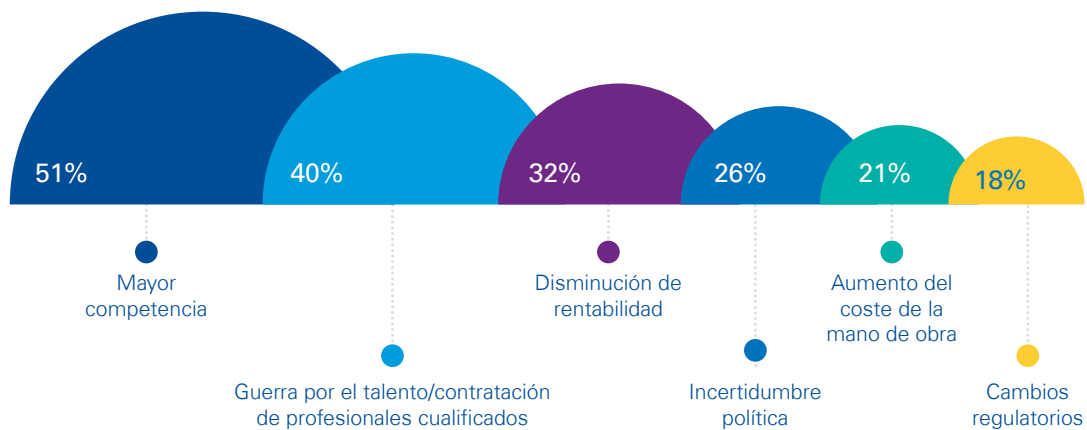
Nota: Los porcentajes pueden no sumar 100 debido a la opción "No responde" a lo largo de la encuesta y por el redondeo.

La competencia, el mayor desafío

El incremento de la competencia se sitúa como el principal reto al que se enfrentan las empresas familiares españolas (51%). Sin embargo, destaca cómo la necesidad de disponer de profesionales cualificados emerge como uno de los principales problemas de las compañías familiares. En concreto, la guerra por el talento y la contratación de los mejores profesionales preocupa al 40% de las compañías.

En tercer lugar se sitúa la disminución de la rentabilidad (32%), seguido de la incertidumbre política (26%), que en la última edición ocupaba la primera posición ante el escenario de indefinición política en España. También preocupan el incremento de los costes laborales (21%) y los cambios regulatorios (18%), y en menor medida el acceso a la financiación, que durante los últimos años ha ido descendiendo posiciones en la lista de los principales retos de las empresas familiares. De hecho, el 82% de los encuestados afirma no haber tenido problemas para obtener crédito este año.

4 ¿Cuáles son los principales desafíos que afronta en estos momentos su empresa familiar?



Nota: Los porcentajes pueden no sumar 100 debido a la opción "No responde" a lo largo de la encuesta y por el redondeo.

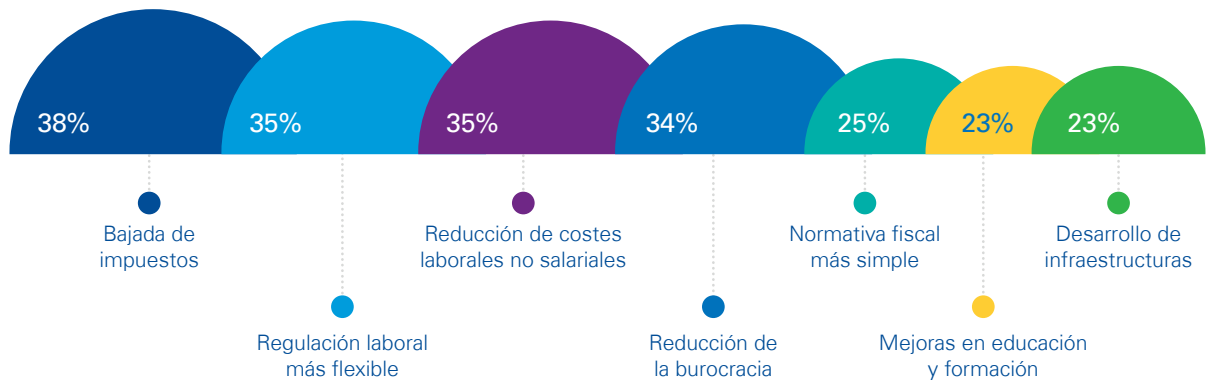
Menos impuestos para garantizar el crecimiento

Entre las peticiones de la empresa familiar española, la bajada de los impuestos vuelve a situarse en primer lugar. El 38% cree que una disminución de tipos impositivos repercutiría positivamente en las perspectivas de crecimiento de su compañía.

Los encuestados consideran que una regulación laboral más flexible y la reducción de los costes laborales no salariales repercutirían de forma positiva en su negocio (ambos con un 35%).

Asimismo, 34% las compañías familiares españolas creen que la reducción de la burocracia mejoraría sus perspectivas de crecimiento, mientras que las mejoras en educación y formación se sitúan por primera vez entre las principales peticiones de las empresas, con un 23% de respuestas.

5 ¿Cuáles de los siguientes cambios impulsarían las perspectivas de crecimiento de su empresa?



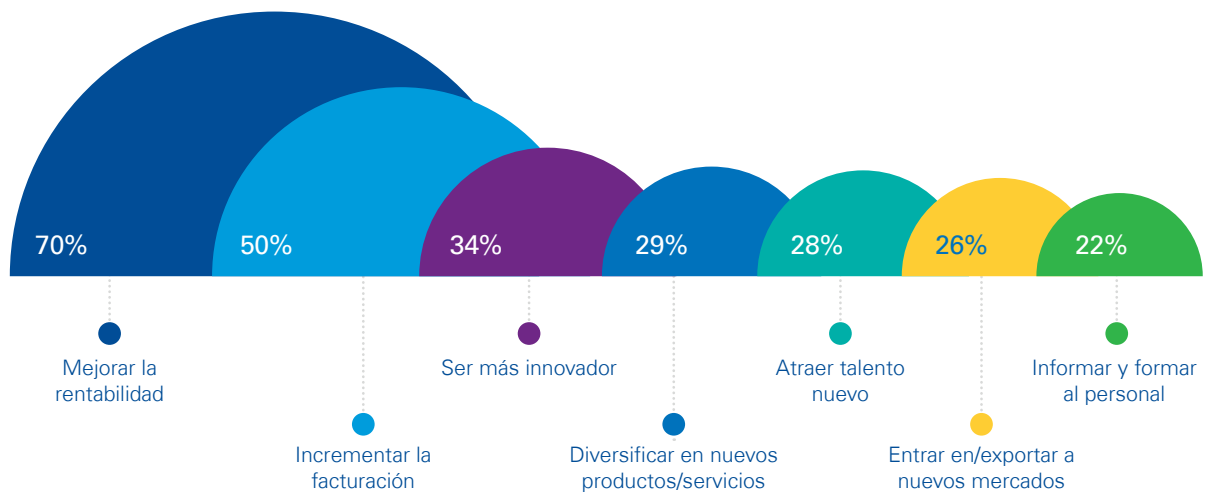
Nota: Los porcentajes pueden no sumar 100 debido a la opción "No responde" a lo largo de la encuesta y por el redondeo.

El talento y la formación escalan entre las prioridades

La empresa familiar española continúa trabajando en mejorar la rentabilidad (70%), incrementar la facturación (50%) e innovar (34%). Estos tres objetivos vuelven a situarse entre las prioridades de estas compañías por tercer año, con la rentabilidad y la innovación incrementando notablemente su presencia estratégica.

Además, la importancia de contar con profesionales cualificados vuelve a ponerse de manifiesto, con la atracción de talento (28%) adelantando a la salida a nuevos mercados (26%) por primer año, y con la formación al personal de la empresa incrementando su peso estratégico en 14 puntos porcentuales respecto al año pasado.

6 ¿Cuáles son las prioridades de su empresa familiar en los próximos dos años?



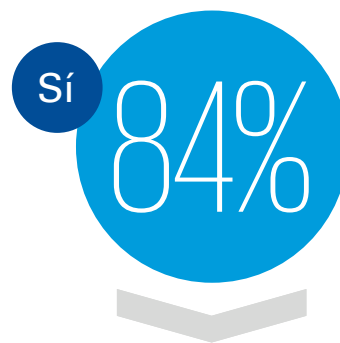
Nota: Los porcentajes pueden no sumar 100 debido a la opción "No responde" a lo largo de la encuesta y por el redondeo.

Objetivo: crecimiento

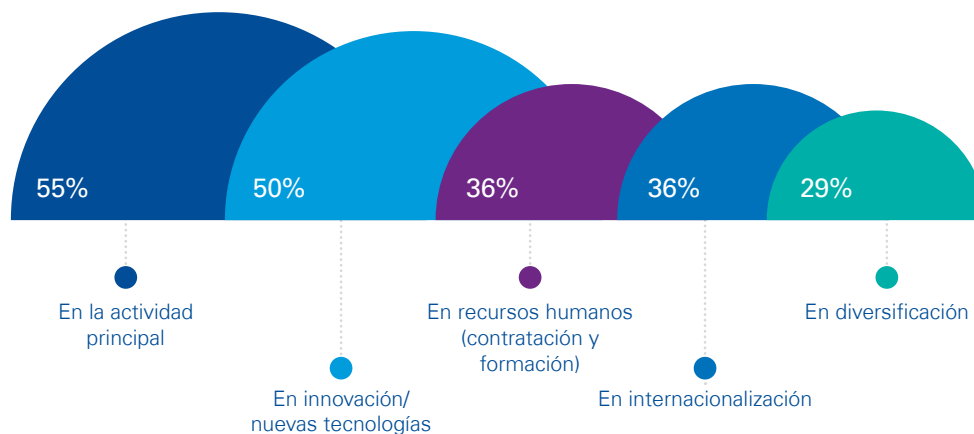
La empresa familiar española tiene la mirada puesta en el crecimiento, dados los buenos resultados y el optimismo con el que encaran el corto y medio plazo. 8 de cada 10 compañías encuestadas incluye inversiones en su plan estratégico, de las que más de la mitad (55%) planea realizarlas en su actividad principal.

Asimismo, y dado que la innovación y el talento se sitúan entre las principales metas a alcanzar en dos años, la inversión en nuevas tecnologías ha incrementado su peso respecto al año anterior en nueve puntos porcentuales.

7 ¿Incluye en su plan estratégico alguna inversión?



8 ¿En qué áreas planea invertir?



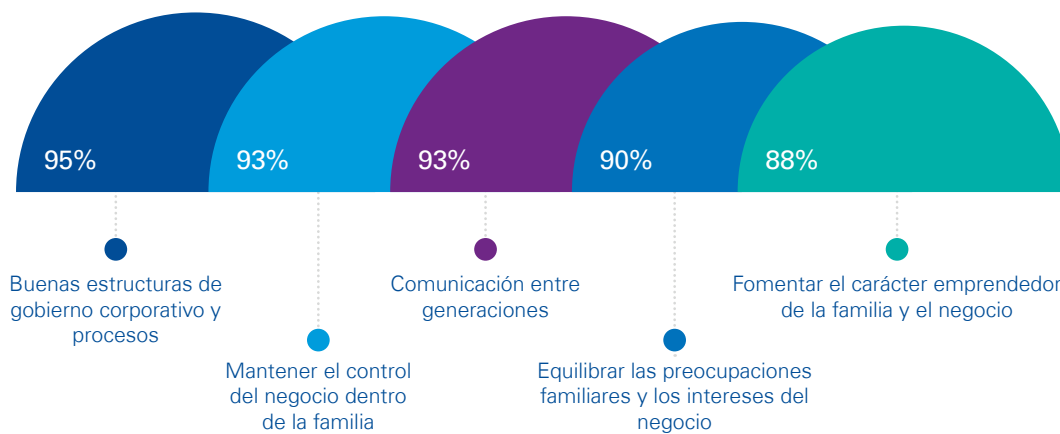
Nota: Los porcentajes pueden no sumar 100 debido a la opción "No responde" a lo largo de la encuesta y por el redondeo.

Formalizar la empresa como clave del éxito

Una característica intrínseca de las empresas familiares en su nacimiento es la flexibilidad y una actitud más informal en el marco de sus procesos y gestión. Pese a que la falta de rigidez es una ventaja a la hora de hacer crecer a la compañía, la profesionalización se vuelve una pieza indispensable de cara al futuro.

Como consecuencia, al ser preguntadas por qué factores consideran clave para el éxito, las empresas familiares españolas sitúan las buenas estructuras de gobierno corporativo y procesos en primer lugar (95%). Para 9 de cada 10 compañías también es importante mantener el control del negocio dentro de la familia, mejorar la comunicación entre distintas generaciones y equilibrar las preocupaciones familiares y los intereses del grupo.

9 ¿Cuáles son los factores del éxito?



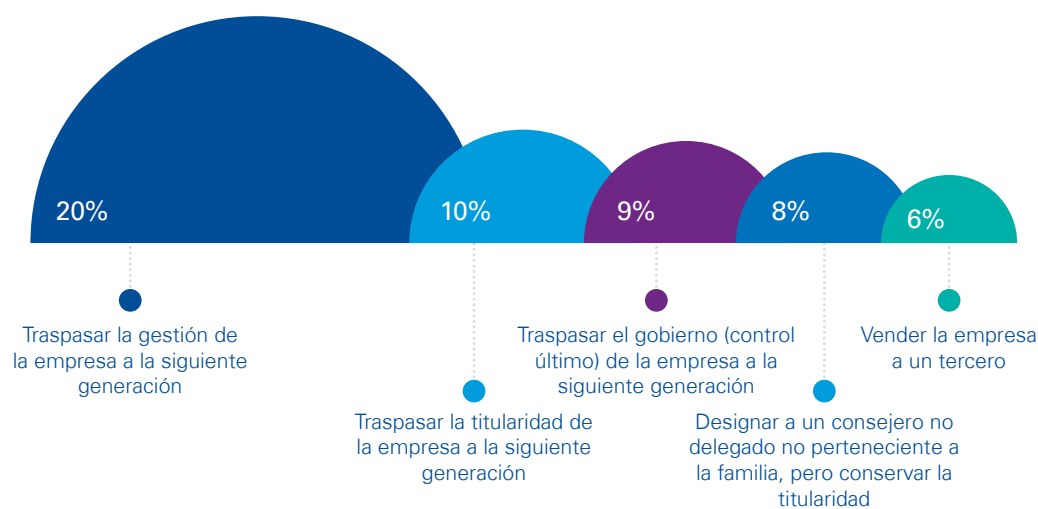
Nota: Los porcentajes pueden no sumar 100 debido a la opción "No responde" a lo largo de la encuesta y por el redondeo.

El reto de garantizar la sucesión

Garantizar la continuidad de la empresa familiar durante próximas generaciones es uno de los mayores retos a los que hacen frente los propietarios de este tipo de compañías. Una decisión que puede marcar el éxito de la empresa y su solidez de cara al futuro.

Dada la importancia estratégica de esta cuestión, no es de extrañar que las empresas familiares se muestren reticentes a hablar de sus planes de futuro. Sin embargo, el 20% de los encuestados afirma considerar traspasar la gestión de la empresa a la siguiente generación, mientras que uno de cada diez tiene previsto hacer lo propio con la titularidad de la empresa.

10 ¿Está valorando alguna de las siguientes opciones en los próximos 12 meses?



Nota: Los porcentajes pueden no sumar 100 debido a la opción "No responde" a lo largo de la encuesta y por el redondeo.

Apuesta clara por Europa

La empresa familiar española mantiene una clara apuesta por Europa: el 95% de las empresas encuestadas se decanta por aumentar o mantener la integración actual. De hecho, más de 8 de cada 10 compañías prefieren incrementar la integración, de las que el 84% considera que Europa debería centrarse no solo en el Mercado único, sino en conseguir una unión política más profunda.

kpmg.es



© 2017 KPMG, S.A., sociedad anónima española y miembro de la red KPMG de firmas independientes, miembros de la red KPMG, afiliadas a KPMG International Cooperative ("KPMG International"), sociedad suiza. Todos los derechos reservados.

KPMG y el logotipo de KPMG son marcas registradas de KPMG International Cooperative ("KPMG International"), sociedad suiza.

La información aquí contenida es de carácter general y no va dirigida a facilitar los datos o circunstancias concretas de personas o entidades. Si bien procuramos que la información que ofrecemos sea exacta y actual, no podemos garantizar que siga siéndolo en el futuro o en el momento en que se tenga acceso a la misma. Por tal motivo, cualquier iniciativa que pueda tomarse utilizando tal información como referencia, debe ir precedida de una exhaustiva verificación de su realidad y exactitud, así como del pertinente asesoramiento profesional.